

随筆春秋への
入会の流れを
ご説明いたします

同人誌 随筆春秋

(一般社団法人 随筆春秋)

〒170-0003
東京都豊島区駒込7-10-10

TEL 03-3918-8500

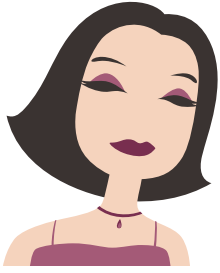
担当：池田

HP <https://zhs.or.jp>

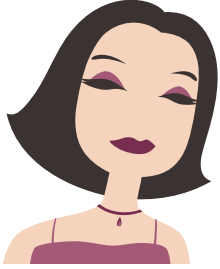
または <http://随筆春秋.jp>

E-mail ask@zhs.or.jp

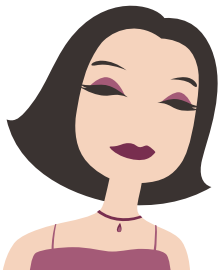




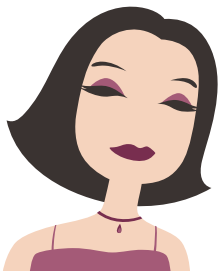
1. 電話またはメールで入会のお問い合わせをしてください。この際、質問事項だけでなく、住所もご記入ください。



2. 事務局より、随筆春秋のバックナンバーと入会規約をお送りいたします。これは無料で贈呈いたします。



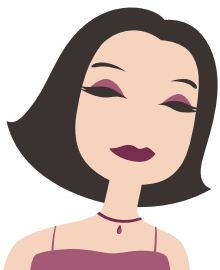
3. 随筆春秋を実際にお読みいただき、お気に召した場合は、規約に記載されているゆうちょ口座に会費をお振り込みください。



4. 入会金は1万円、年会費3万円です。1万円ずつの分割払いも可能です。



5. 振り込み確認後、事務局より会員証、随筆春秋の最新号、一筆箋などの記念品をお送りいたします。



6. 会費をお振り込みいただいた時点で、会員資格が有効となります。添削希望の原稿は、いつでもお送りいただいても構いません。



7. 本誌への掲載用原稿の締め切りは、春号が12月15日、秋号は6月15日です。以上、よろしくお願い申し上げます。